

医療・介護

Medical care

医療・介護・食品機器に
おすすめ!

抗菌 ケーブル

Antibacterial cable

食品機器

Food equipment

用途

医療 / 介護 / 食品機器関連の配線に最適です。

特長

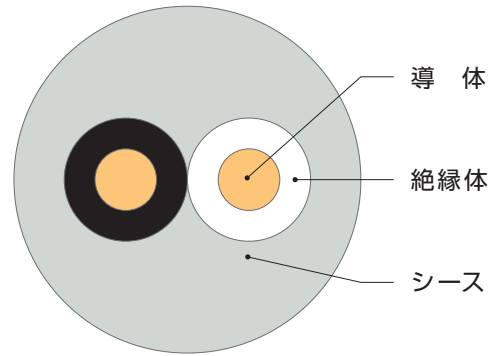
抗菌剤入りシース(外被)材料を使用したケーブル、菌の増殖を防ぎます。
JIS Z 2801に準拠した抗菌性試験の結果、
未加工品との比較で細菌増殖率は1/100以下!

電線仕様の一例 | VCTF 2×0.75mm² 定格 60℃, 300V以下

構造	線心数		心	2
	導体	公称断面積	mm ²	0.75
材質		-	軟銅線	
素線数/素線径		本/mm	30/0.18	
外径		mm	1.1	
絶縁体	材質	-	脱鉛ビニル	
	標準	mm	0.6	
	外径	mm	2.3	
	色相	-	黒、白	
シース	燃り合わせ外径	mm	(4.6)	
	材質	-	抗菌性PVC	
	標準	mm	1.0	
	色相	-	指定色	
	仕上外径	mm	約6.6	

※ 上記は、一例です。その他電線・ケーブルも対応可能です。お気軽にお問い合わせください。

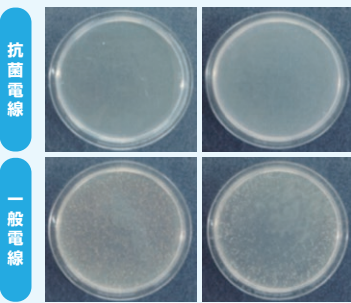
構造略図



抗菌性試験結果 | 試験方法: 抗菌性試験(JIS Z 2801 準拠)

黄色ブドウ球菌

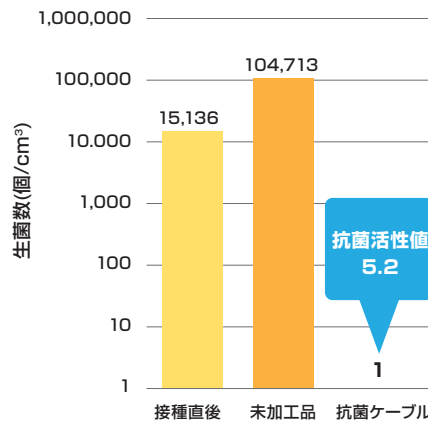
大腸菌



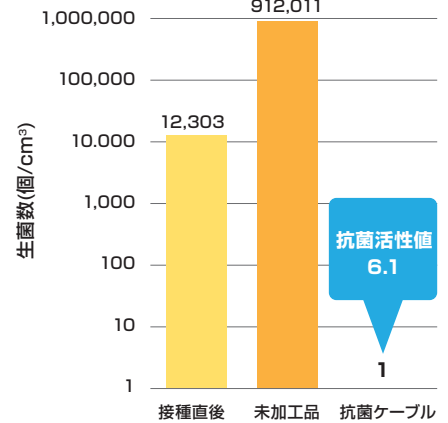
JIS Z 2801では抗菌活性値
2.0以上で判定します。
未加工品との比較で細菌増殖の割合
1/100以下を意味します。

※ 上図は、イメージです。一般電線(未加工品)の
全てが同様の結果となるわけではありません。

◆ 黄色ブドウ球菌



◆ 大腸菌



下記弊社ホームページから御問い合わせ頂く事もできます。

<http://www.onamba.co.jp>

オーナンバ株式会社

検索



お問い合わせ

- 本 社 〒537-0001 大阪市東成区深江北3丁目1番27号
☎ (06)6976-6101 (代) Fax: (06)6976-6100
- 営業統括部
- 本社営業部 〒537-0001 大阪市東成区深江北3丁目1番27号
☎ (06)6976-7401 Fax: (06)6976-6100
- 東日本営業部 〒222-0033 横浜市港北区新横浜3丁目17番2号 友泉新横浜ビル10階
☎ (045)473-6685 Fax: (045)473-6687
- 西日本営業部 〒812-0024 福岡市博多区綱場町6番9号 プログレス・スペースII 4階
☎ (092)272-3365 Fax: (092)272-3374
- 本社営業部(豊橋) 〒441-8113 豊橋市西幸町字古並51番24号
☎ (0532)38-5118 Fax: (0532)38-5130



オーナンバ株式会社
<http://www.onamba.co.jp>

- 本カタログ掲載内容の無断転用、掲載は固く禁じます。
- 掲載写真の製品等は実際の色とは異なりますので、ご了承ください。
- 本カタログの記載の仕様およびデザインは、予告なく変更する場合があります。

【2019年9月】